

Hivatkozási szám: 155006518

34 736 456 Ft



Ingatlan leírása

A LIDO HOME SIÓFOK eladásra kínálja a 6516 számú, SIÓFOK EZÜSTPARTON FELÚJÍTOTT, MODERNIZÁLT, VÍZPARTI, BALATONI PANORÁMÁS APARTMAN LAKÁST!

-VÍZPARTI, ÖRÖK PANORÁMÁS INGATLAN!

-Az apartmanok Siófok nyugati részén, Ezüstpart-Széplak határában, közvetlenül a vízparton helyezkednek el!

A LIDO HOME SIÓFOK által kínált SIÓFOKI apartman lakás jellemzői:

-Lakótér: 38.01 nm

-Terasz: 2 x 3.17 nm

-8. emelet

-Lift: 4 db

-Külön megvásárolható:

Felszíni gépkocsi beállóhely ára (11,25 m2): 2.700.000,- Ft.

Tároló kicsi (1,5 m2): 1.000.000,- Ft.

Tároló normál (2 m2): 1.350.000,- Ft.

Tároló nagy (5,5 m2 9.emeleten): 3.700.000,- Ft.

A beruházás során az eredeti homlokzatmintát meghagyva, de teljes körűen felújítva az épületet, melynek keretében új elektromos, gépészeti és hőszigetelési munkákat fognak elvégezni a házban.

Az épület a 2018-tól érvényes energetikai szabványoknak megfelelő, a lakások hűtése-fűtése a mai kor követelménye szerint hőszivattyús rendszerrel lesz kiépítve.

A szintek megközelíthetőségét 4 lift fogja biztosítani.

Magas műszaki színvonalú épületekkel és parkosított zöld területekkel méltó környezetet biztosítanak a leendő tulajdonosok számára.

Az ingatlan előtt elhúzódó több, mint 3 km hosszú szabad strandi terület parti sétányokkal, sportolási lehetőséget kínál kölcsönző helyekkel,

Keresse szakértőnket!



Singlár Andrea

Supervisor
+36704184331
andrea.singlar@lidohome.hu

Ingatlan jellemzői

Építési mód	panel
Építés éve	2020
Ingatlan típus	panellakás
Alapterület	43m ²
Szobák	szoba: 2 db
Belső állapot	építés alatt
Külső állapot	felújítás alatti külső
Fűtés	geotermikus hűtés-fűtés
Klíma	központi klíma
Parkolás	parkolás beállón
Villany	bevezetve (230 Volt)
Víz	van, saját vízórával
Csatorna	csatorna közműhálózatba bekötve

Helyiség	Terület
Előtér	4.21 m ²
Szoba	10.26 m ²
Nappali	13.41 m ²
Konyha + étkező	6.00 m ²
Fürdőszoba	2.78 m ²
WC	1.35 m ²
Terasz	3.17 m ²
Terasz	3.17 m ²

LAKÁS - ADATLAP

AZ ÁBRÁZOLT BERENDEZÉS CSAK ILLUSZTRÁCIÓI
A MEGADOTT ADATOK TÁJÉKOZTATÓ JELLEGŰEK!

802. SZ. LAKÁS

HELYISÉGLISTA

Helyiség neve:

ELOTER

WC

ZUHANY

NAPPALI+KONYHA+EKÉZŐ

SZOBÁ

LOGGIA

LOGGIA

alapterület (m²):

4,21

1,35

2,78

19,41

10,26

38,01 m²

3,17

3,17

padlóburkolat (m²):

PVC

kerámia

kerámia

PVC

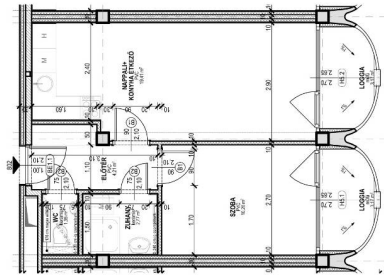
PVC

műög

műög

VIII. EMELETI ALAPRAJZ

2019. 04. 12.



MÉRETARÁNY 1:100

