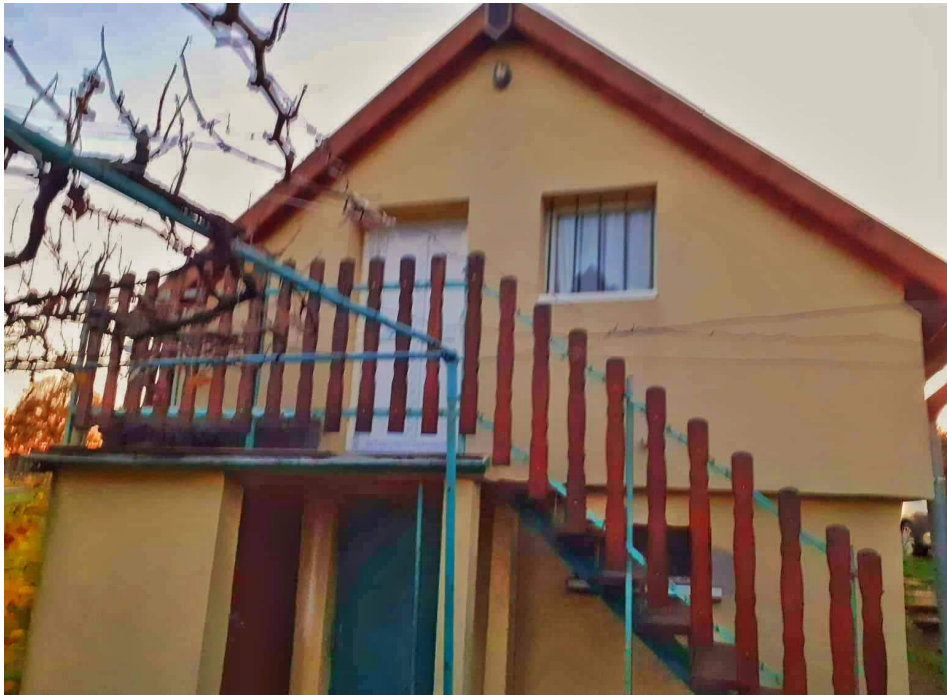


Hivatkozási szám: 182900450

13 900 000 Ft



Ingatlan leírása

KIZÁRÓLAG IRODÁNKAT BÍZTÁK MEG.

A LIDO HOME BALATONALMÁDI INGATLANIRODA eladásra kínálja ezt az 1278 m² alapterületű külterületi, zártkert minősítésű telket Veszprém-Gyulafirátóton, amelyen található egy 45 m² alapterületű présház.

A tehermentes, azonnal birtokba vehető ingatlan osztatlan közös telken található, kifüggesztés köteles. A teleknek 2 tulajdonosa van, a szomszéd az elővásárlási jogával nem kíván élni.

A telek a busz végállomásától 8-10 perc gyalogos sétára található, kavicsos úton könnyen megközelíthető. Az osztatlan közös terület összesen 2722 m², melyet két tulajdonosa egy közös használatú úttal választott el egymástól. A használati megosztásról megállapodás készült.

A telken található egy beton építésű gazdasági épület, mely a földszinten egy tárolóból, előtérből, konyhából és pincéből áll, erre épült az emeleten egy 18 m²-es szoba-étkező. A présház 1995-ben épült, szintbővítést 2005-ben kapott. A tetőcserére 2019-ben került sor. Jellemzői: cseréptető, szigetelt falak (5 cm nikecell), műanyag nyílászárók vasrácsokkal felszerelve, a meleget öntöttvas kályha biztosítja.

A telek lejtős, a kaputól az épületig szőlővel beültetve, az épület mellett árnyékszékkel. A ház bejárata a telek vége felé néz, itt található egy szőlőlugast, amely a kerti kiülőt (fa asztalokat, padokat) árnyékolja. Kialakításra került a kerti sütögetésre alkalmas tűzrakóhely is. A kert gyümölcsösében található alma-, körte-, meggy-, szilva- és diófát, szőlőjében otellót, rizlinget.

A LIDO HOME által kínált építési telek főbb jellemzői:

- mérete: 1278 m²
- övezeti besorolása: MK-01 (kertes mezőgazdasági terület)
- beépíthetőség: 3%, de max. 60 m²,
- az épületmagasság megengedett legnagyobb mértéke 5,5 m
- terepszint alatti beépítés legnagyobb mértéke 3%

A gazdasági épület főbb jellemzői:

- a présház beton építésű, 5 cm nikecellal szigetelve
- a tető héjazata betoncserép

Keresse szakértőnket!

**Ádám Szilvia**

Ingatlanértékesítő
+36301243764
szilvia.adam@lidohome.hu

Ingatlan jellemzői

Építési mód	vegyes
Építés éve	1995
Ingatlan típus	zártkert
Telekterület	1278m ²
Szobák	szoba: 1 db
Belső állapot	átlagos
Külső állapot	felújított külső
Fűtés	vegyes tüzelés
Parkolás	parkolás udvarban
Villany	bevezetve (230 Volt)
Víz	nincs vízvezeték
Gáz	nincs gáz a közelben
Csatorna	nincs szennyvízelvezetés

Helyiség	Terület
Szoba	18.00 m ²
Előtér	8.50 m ²
Konyha	10.00 m ²
Pince	8.50 m ²

Alaprajz

(tájékoztató jellegű)

